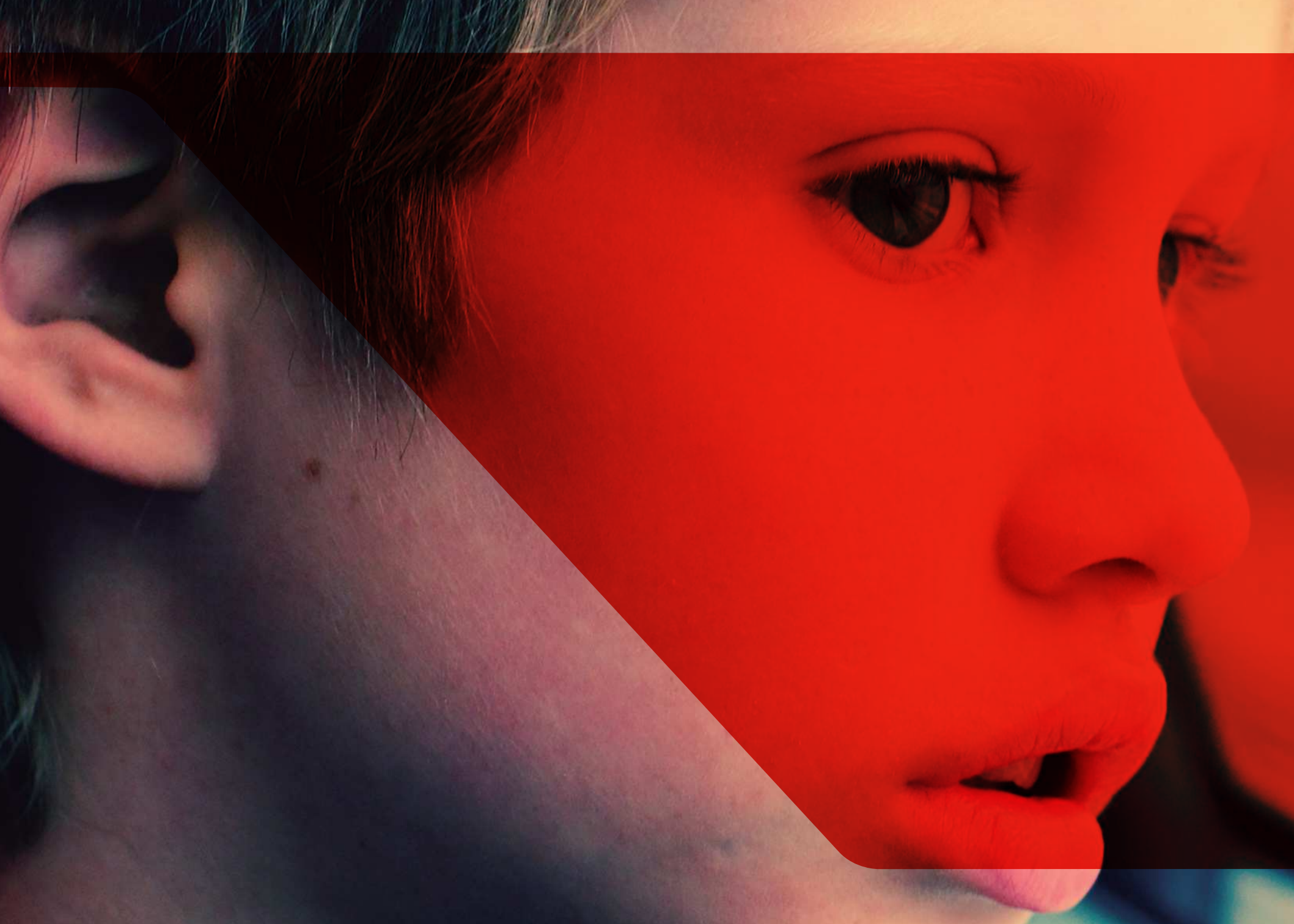




avanza [®]
BY MOBILITY ADO

Evolucionamos
para traer simplicidad a la vida diaria



▀▀ Cuando en la vida encuentras algo que de verdad te mueve, no importan **las distancias** o **los caminos** que tengas que recorrer. ▀▀

Empresa líder
en movilidad

¿Quiénes somos?

Nuestro proyecto

Con más de 130 años de historia, nuestra compañía es uno de los principales operadores del sector de transporte de viajeros por carretera de España. A partir de 2013 Avanza inicia una nueva etapa al integrarse en la multinacional mexicana Mobility ADO.

Mobility ADO es una multinacional especializada en la gestión integral de la movilidad de personas. Fundada en México hace más de 75 años, actualmente está entre los 10 principales operadores privados de transporte de viajeros del mundo.

Mobility ADO transporta anualmente a más de **450 millones de personas**, su flota recorre más de **1.000 millones de kilómetros** al año, dispone de **400 estaciones de autobuses**, tiene una flota de más de **8.400 vehículos** y cuenta con un equipo humano de más de **26.000 profesionales**.

Los servicios que presta Avanza incluyen: el transporte de pasajeros de largo recorrido, transporte de cercanías, transporte urbano (Metro, Tranvía, Autobús, Bicicleta), la gestión de terminales de autobuses, y gestión de empresas y servicios comerciales.





1885
Zaragoza



1943
Largo Recorrido



1971
Estación Sur de Autobuses de Madrid



2002
Grupo Avanza



2008
Aragón



1939



1968
Vigo



2009
Tranvía de Zaragoza



2007
Málaga

MOBILITY ADO
2013



Más de 130 años
uniendo personas



Mejoramos la calidad de vida
a través de la movilidad

Lo que nos mueve



Misión

Desde nuestros inicios, Avanza se ha fijado como misión principal contribuir a la **movilidad de las personas** para favorecer el progreso de la sociedad. Buscamos satisfacer las necesidades de movilidad de los ciudadanos, promover y mejorar su calidad de vida, la relación entre pueblos y facilitar el conocimiento de nuevos lugares.

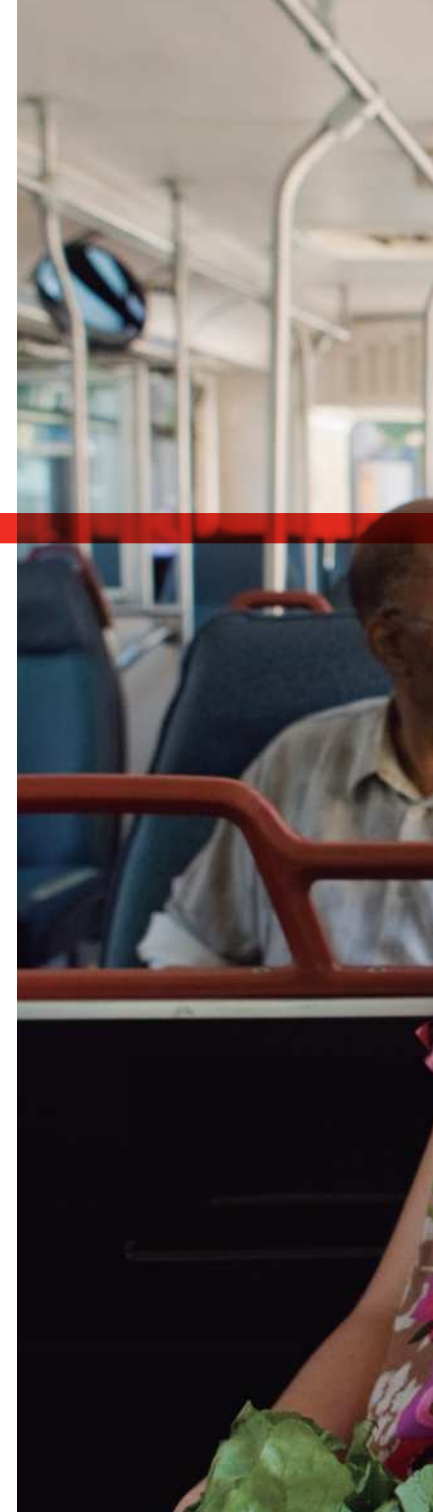
En Avanza somos fieles a nuestro compromiso de desarrollar nuestra actividad de manera responsable, lo que implica aportar soluciones de movilidad integral mediante la prestación de un **servicio de calidad, fiable, accesible, seguro y sostenible**.

Nuestra meta es convertirnos en la empresa más confiable y preferida por nuestros usuarios y empleados, lo que nos sitúa como referente de movilidad en el sector del transporte de viajeros.



Valores

Todos los empleados de Mobility ADO nos guiamos por unos valores irrenunciables que definen a nuestra compañía y la hacen única.





Las Personas

Nuestra compañía está formada por personas y se enfoca en las personas; ellas son el eje sobre el que se establecen nuestros valores.

Pasión por servir

Vemos en el servicio una oportunidad de resolver las necesidades de nuestros usuarios, clientes y empleados y cumplimos con entusiasmo nuestras responsabilidades.

Confianza

En Avanza actuamos siempre de manera correcta y con una actitud positiva y adecuada para cada caso. Ganarnos la confianza de nuestros clientes es uno de nuestros objetivos corporativos.

Calidad y productividad

Aprovechamos al máximo nuestros recursos y gestionamos de manera eficiente y responsable nuestros procesos y sistemas para alcanzar las metas establecidas.

Austeridad

Utilizamos lo indispensable para desempeñar eficientemente nuestro trabajo.

Rentabilidad

Nuestra responsabilidad empresarial nos lleva a considerar la creación de valor en todas nuestras decisiones para asegurar los resultados y garantizar el crecimiento y futuro de la empresa.



Nuestra gente nos hace únicos

Tanto en las diferentes áreas de negocio como en el desempeño de las más diversas tareas de nuestra actividad: desde el personal de taller a los conductores, taquilleros, gerentes o técnicos de oficina. Todos nuestros profesionales participan en la consecución de los objetivos de la empresa y contribuyen a prestar un servicio de la máxima calidad a nuestros usuarios. Por ello, en Avanza **trabajamos intensamente en fomentar el talento** de las personas que conforman la empresa. Fomentamos que desarrollen al máximo su potencial a través de programas de desarrollo y formación en un **ambiente laboral saludable y motivador**.

Esfuerzo, motivación y capacidad de superación son nuestras claves para poner al mejor equipo humano al servicio de nuestros clientes





Francisco García Conductor de Largo Recorrido

"En Avanza nos esforzamos para que los viajeros disfruten de un **servicio de alta calidad**. Nos adelantamos a sus necesidades para convertir cada trayecto en una experiencia única."



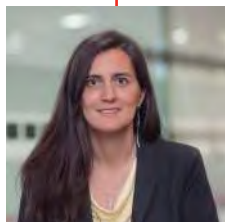
Eric Vermeulen Gerente de Mantenimiento Cercanías Andalucía

"Es imprescindible que nuestros vehículos cumplan con los **requisitos ambientales y tecnológicos** más exigentes, para lo cual buscamos la solución más adecuada para cada tipo de servicio."



Cristina Martín Gerente de Avanza Ávila

"Nuestro objetivo es conseguir la confianza del Ayuntamiento y la satisfacción de los ciudadanos y usuarios, mediante la prestación del mejor servicio, la implementación de **mejoras diarias** y la permanente atención y escucha de sus necesidades."



Clara Moreno Dirección Corporativa de Operaciones

"Prestar un **servicio excelente** a nuestros clientes es el motor de la actividad de Avanza."

ayuda **comunica**



1238

Inzar
Avanza

7080 JPM

bus.es



Avanza:
Nuestra propuesta de valor
es un **servicio diferente**



Calidad

Prestamos y promovemos servicios que superen las expectativas de nuestros pasajeros

El futuro del transporte colectivo pasa por ofrecer experiencias únicas a los viajeros. Por ello hacemos de **la calidad de sus servicios el eje de la actividad de Avanza.**

Orientamos todo nuestro esfuerzo en hacer que la **experiencia del viaje** sea excelente. Gestionamos la calidad para conocer la satisfacción del usuario, controlamos la puntualidad para que nuestros servicios sean fiables, y adoptamos medidas de seguridad para garantizar la integridad del usuario.



Atender la opinión de nuestros clientes es nuestra prioridad. Avanza realiza **encuestas periódicas** que le permiten identificar el nivel de satisfacción de sus usuarios y garantizar una **mejora continua de sus servicios**. Esto nos asegura la excelencia de nuestra actividad.

En Avanza garantizamos la calidad de nuestro servicio gracias a un completo **sistema de gestión certificado**, tanto en sistemas de calidad como en medio ambiente y seguridad. Siempre de acuerdo con la normativa nacional e internacional, y auditado interna y externamente de manera periódica, sometemos los servicios prestados a una revisión crítica y continua que nos permite identificar **áreas de mejora**.



Calidad:

- Satisfacción de los usuarios
- Seguridad
- Puntualidad



Encuestas periódicas de satisfacción



Opinión de nuestros clientes



Objetivo



Mejora continua

Excelencia



Confiabilidad

Somos socios estratégicos de la Administración: desarrollamos soluciones integrales de movilidad

Más de

130
años

como el socio estratégico de nuestros clientes

Conscientes de que los **servicios de transporte público** tienen un importante impacto sobre la agenda social y política de nuestras ciudades, la actividad de Avanza se convierte en un **elemento visible y vital** de la sociedad.

Por ello, Avanza se esfuerza para ser el **aliado perfecto de las Administraciones Públicas** en la búsqueda de soluciones de movilidad integral, dentro de una realidad cambiante y con un usuario de los servicios públicos cada día más exigente.



Confiabilidad:

- **Fiabilidad de nuestro servicio**
- **Confianza de nuestro cliente administración**
- **Responsabilidad Social**

**En Avanza nos preocupamos
por ser los aliados perfectos
de las Administraciones y
Organismos Públicos**





Competitividad e Innovación

A la vanguardia tecnológica de las soluciones de movilidad sostenible

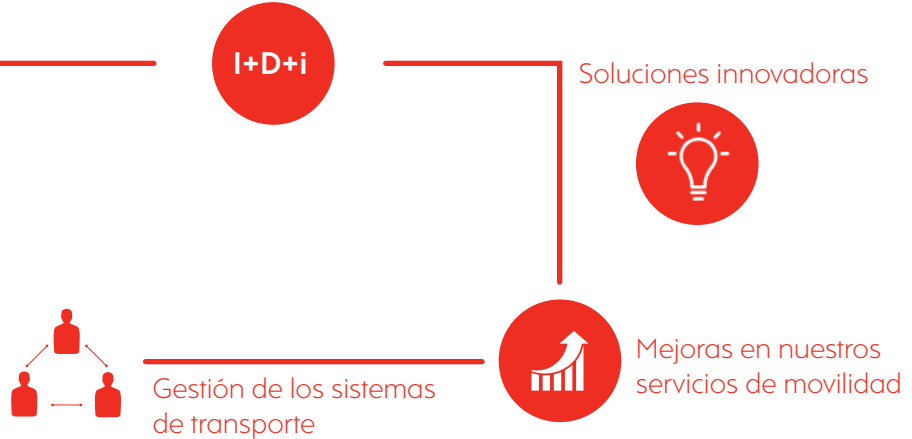
En Avanza proporcionamos **un servicio de transporte público de calidad** en un entorno cada vez más exigente, mientras nos enfrentamos a la necesidad de **optimizar el uso de los recursos públicos**.

Por ello, Avanza pone a disposición de sus clientes toda su **experiencia y visión integral del negocio** con el objetivo de aportar soluciones innovadoras, sostenibles en el tiempo y adaptadas a sus necesidades específicas de movilidad.

Los pilares de nuestra compañía son: el mejor equipo de expertos, los sistemas tecnológicos más avanzados y la experiencia acumulada de años proporcionando **soluciones integrales** en diferentes entornos y operaciones.



Mejoramos cada día
para ser más competitivos



Competitividad e innovación:

- Eficiencia económica: optimización de costes
- Eficiencia técnica: optimización oferta/demanda
- Eficiencia medioambiental: reducción de contaminación

Un compromiso claro con la sociedad y el Medio Ambiente

Mejoramos la calidad de vida de las personas



Medio Ambiente

El transporte público constituye una de las **alternativas de desplazamiento más sostenible y respetuosa** con el medio ambiente. Conscientes del cambio climático, nos preocupamos por la conservación del medio ambiente comprometiéndonos a cumplir estándares internacionales que sustentan la Gestión Ambiental y Energética en Avanza.

Avanza dispone de una Política Integrada de Gestión que apuesta por la minimización de los impactos ambientales, el uso de los recursos indispensables para el desarrollo de nuestras actividades y el cumplimiento de la legislación vigente.



Comprometidos con la reducción de las emisiones contaminantes



Nuestra flota de autobuses se renueva con vehículos que emplean **energías alternativas y limpias**, mediante una gestión inteligente y eficiente.



Control de la conducción para minimizar el consumo de carburante, y por lo tanto, la emisión de contaminantes a la atmósfera, así como la **gestión de residuos**.



Llevamos a cabo un registro exhaustivo de las emisiones de CO₂ a través del cálculo de la **Huella de Movilidad**, con el fin de encontrar fórmulas que contribuyan a la reducción de las emisiones de Gases de Efecto Invernadero.

Más de 80 acciones de RSC en el último año.

Nuestro compromiso con los entornos donde operamos

Para contribuir al desarrollo social y a la mejora de la calidad de vida tanto de nuestros trabajadores como de los ciudadanos, Avanza ha implementado una Política de **Responsabilidad Social Corporativa** cada día más ambiciosa, que se expresa mediante diferentes acuerdos e iniciativas desarrolladas en las distintas áreas donde operamos, así como en todas sus sedes. Estos son sólo algunos de los ejemplos de las más de 80 acciones de RSC emprendidas en el último año:

Colaboramos con distintas asociaciones dedicadas a diversas áreas de actuación social como la Asociación de Paralíticos Cerebrales, la Asociación de Familiares de Enfermos de Alzheimer o ASPANOA y AECC, dedicadas a los enfermos de cáncer.

Convenio con la Fundación Seur con el objetivo de ayudar a la infancia más desfavorecida, a través del Proyecto "Tapones para una nueva vida".

FUNDACIÓN
SEUR

Carrera solidaria niños con cáncer



Jornada de puertas abiertas



Organizamos actividades para los trabajadores del Grupo: participación en eventos deportivos (carreras populares), visita de los familiares a las instalaciones, etc.

Cedemos espacios en nuestras estaciones a todo tipo de ONG y asociaciones para que informen de su actividad o soliciten recursos.

Avanza: actor reconocido
en acciones de RSC en las
ciudades donde operamos

Proyecto
"Tapones por una nueva vida"



Carreras de empresas



FESBAL



Acuerdo de colaboración con
la Federación Española de
Bancos de Alimentos (FESBAL)
para la recogida de alimentos
en todas sus explotaciones







Avanza:
Nuestras soluciones de **movilidad**

Movilidad urbana

Dinamizamos las ciudades para mejorar la calidad de vida de sus habitantes

Nuestra experiencia en operaciones de movilidad en toda España hace que seamos el **primer operador** privado de servicios **de transporte urbano** de la Península Ibérica, con un modelo integral de movilidad urbana que gestiona sistemas de autobuses, bicicletas, tranvías y metro.

Desde esta posición, en Avanza hemos ayudado a las Administraciones Públicas a alcanzar los objetivos de movilidad, **aumento del número de viajeros y mejora de la satisfacción de los ciudadanos**. Apoyamos a las Administraciones en la identificación de las necesidades de movilidad de cada ciudad, actuales y futuras, así como en la generación de soluciones eficaces que conviertan los proyectos en realidades.

Contamos con una larga y fructífera experiencia: en **México** operamos la **Línea 3 de Metro** bus en Ciudad de México, que cuenta con 66 autobuses; y en la ciudad de Puebla la Línea 2 de la Red Urbana de Transporte Articulado con más 139 unidades. Uno de los aspectos clave del éxito del **sistema BRT (Bus Rapid Transit)** en la Ciudad de México es el Centro de Control del Sistema, del que **Mobility ADO es concesionario**. A través del centro de control gestionamos una flota de 590 autobuses y más 350 paneles informativos de estaciones para garantizar el transporte a cerca de 1.5 millones de pasajeros al día.



Movilidad Urbana: Conjunto de desplazamientos que los habitantes realizan dentro de una ciudad, a través de diversos medios, para satisfacer sus necesidades.





Gestión de la mayor red de transporte urbano por un operador privado en España: Zaragoza, con más de 300 autobuses, 80 millones de viajeros y 18 millones de Kms al año

Metro de Granada: Más de 11 mill. viajeros

Tranvía de Zaragoza: más de 28 millones de viajeros



Transporte de Cercanías

Acortamos distancias, unimos ciudades

Somos el **principal operador** de servicios de **transporte de Cercanías** en **Madrid, Andalucía, Aragón, Alicante y Salamanca**. En México, Mobility ADO es uno de los principales operadores metropolitanos del **Estado de México**.

La movilidad de Cercanías supone un reto importante para las Administraciones al tener que ofrecer servicios de calidad en entornos muy complejos por su diversidad, lo que exige respuestas creativas y personalizadas. La adaptación al territorio se hace patente en entornos como el de Madrid, donde el nivel de servicio requerido es el correspondiente al de un área metropolitana europea de primer orden; o el de regiones como Aragón, donde prima la accesibilidad del ciudadano desde cualquier población, incluso en aquellas menos accesibles.

La **constante renovación** de la flota, unida a la reciente incorporación de vehículos de **tecnología híbrida**, nos permite ofrecer un servicio sostenible y de la máxima calidad. Un amplio abanico de **tipologías de vehículos** responde a las distintas necesidades de nuestros clientes. Cumplimos y desarrollamos los principios de **accesibilidad universal más allá de lo exigido** por la normativa. Esto nos convierte en el mayor experto en movilidad de Cercanías y en el socio ideal de las Administraciones Públicas.



Transporte de Cercanías: Transporte metropolitano o regional. Conjunto de desplazamientos que los habitantes de una ciudad realizan para ir **a otra ciudad distinta (dentro de la misma región)**, a través de diversos medios para satisfacer sus necesidades.





Principal operador
de áreas
metropolitanas
de España



Servicios de Largo Recorrido

Cuando el trayecto es una experiencia más del viaje

Somos uno de los **principales operadores de transporte de Largo Recorrido** en España. Avanza opera líneas de transporte que, a lo largo de toda la Península Ibérica, conectan sus pueblos y ciudades.

La flota destinada a los servicios de Largo Recorrido cumple con los más exigentes requisitos medioambientales y de seguridad. Contamos con vehículos modernos que incorporan todas las novedades tecnológicas disponibles y prestan especial atención a las medidas de **confort y entretenimiento a bordo**. Avanza garantiza una experiencia satisfactoria para el usuario durante el viaje y es un **referente** nacional en los servicios de Larga Distancia.

Mobility ADO cuenta con una flota de más de 6.000 autobuses que recorren más de 1.000 millones de kilómetros al año.



Transporte de Largo Recorrido: Conjunto de desplazamientos que los habitantes de una ciudad realizan para ir a otra ciudad distinta (situada en otra Comunidad Autónoma), a través de diversos medios.





Línea MADRID-SALAMANCA- VIGO
Línea BADAJOZ-MADRID-VALENCIA
Línea AYAMONTE-BARCELONA-SANTA COLOMA
Línea MADRID-SEGOVIA

Más de
41

destinos principales
de larga distancia

450
trabajadores

Más de

190
vehículos

2
millones
de viajeros

29
millones
de Km





Gestión de Estaciones

Un punto de encuentro a tu servicio

Somos el **primer operador privado en la gestión de estaciones de autobuses** a nivel nacional y, como parte de Mobility ADO, uno de los principales operadores a nivel mundial, al gestionar la estación de autobuses TAPO en Ciudad de México, con más de 20 millones de pasajeros al año.

Los servicios complementarios que se ofrecen al viajero en las Estaciones Intermodales de la Compañía (servicios de restauración, ocio, compras, etc.) nos permiten mejorar la experiencia de viaje. Avanza concibe estos espacios de movilidad, más allá de su uso como nudo de conexión intermodal, como lugares de disfrute y entretenimiento.

La constante **modernización de nuestras instalaciones** hacen que los espacios sean accesibles, adaptados a personas con discapacidad, en los que predomina la calidad del servicio, la confortabilidad en salas de espera, así como la mejora en la atención al cliente mediante paneles de información.

Un aspecto importante a destacar es la **eficiencia energética** en todos nuestros espacios, con la incorporación de nuevas tecnologías en términos de climatización certificada, así como de sistemas de iluminación eficientes.

La **Estación Sur de Autobuses de Madrid** es pionera a nivel europeo en sistemas de vigilancia y control, que gracias a novedosos sistemas de reconocimiento facial, entre otros, preservan la seguridad ciudadana..





La Estación Sur de Autobuses de Madrid es la mayor infraestructura de su género de España y una de las principales de Europa



Otros servicios

Apostamos por la gestión integral de la movilidad

En Avanza ofrecemos también otros servicios de transporte en nuestro afán por gestionar de manera integral todos los aspectos necesarios para **garantizar una movilidad de calidad a los ciudadanos** y siempre bajo los principios de calidad, accesibilidad, seguridad y respeto al medio ambiente.

Con el fin de ofrecer **experiencias de viaje únicas**, nuestros servicios de autobús de circuito turístico permiten descubrir y visitar zonas de interés cultural, arquitectónico e histórico de las ciudades donde operamos. A través de nuestros autobuses turísticos en España, también ofrecemos distintos circuitos temáticos que se adaptan a las necesidades de todos sus usuarios; hemos transformado la manera de ver y conocer ciudades como **Zaragoza, Málaga o Segovia**, así como diversas ciudades en **México** gracias al servicio Turibus, de Mobility ADO.



Aplicamos en todas nuestras actividades el principio de calidad que caracteriza a Avanza



Transporte escolar



Transporte de trabajadores



Transporte turístico



Bicicletas públicas



Transporte de eventos



Escolar

Servicios de transporte escolar para colegios, universidades y centros educativos: transporte regular especial o discrecional.

Trabajadores

Servicios de transporte al trabajo para empresas o áreas industriales: transporte regular especial o discrecional.

Turístico

Servicios de transporte turístico: Autobús turístico de Málaga, Benalmádena, Zaragoza, Segovia, Vigo, Benidorm...

Bicicletas públicas

Gestión del servicio de bicicletas públicas en el municipio madrileño de Getafe, GBici.

Eventos

Servicio de transporte discrecional relacionado con eventos deportivos, congresos o exposiciones, entre otros.

Localizaciones especiales

Servicio de transporte a localizaciones especiales.



Transporte de localizaciones especiales





Avanza en cifras:

Nuestros resultados nos avalan

Avanza emplea a más de **5.400 profesionales** y cuenta con una flota superior a los **2.000 vehículos** que recorren más de **145 millones de kilómetros** al año y con los que transporta a más de **250 millones de viajeros**. Todos nuestros vehículos están adaptados a los requerimientos técnicos y de seguridad de cada una de las áreas de actividad en las que estamos presentes.



Avanza se posiciona en el mercado español como:

1^{er}

- Primer operador privado de Transporte Público Urbano
- Primer operador privado de Transporte Metropolitano de Madrid
- Primer gestor privado de servicios públicos urbanos de Tranvía
- Primer operador privado de Estaciones de Autobús

2^o

Segundo operador en Transporte de Largo Recorrido en Autobús de la Península Ibérica

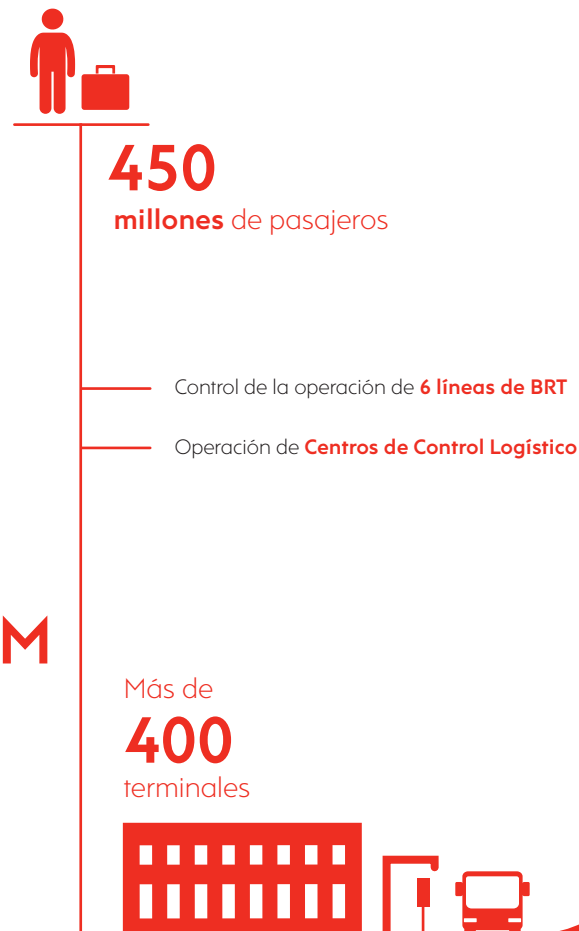


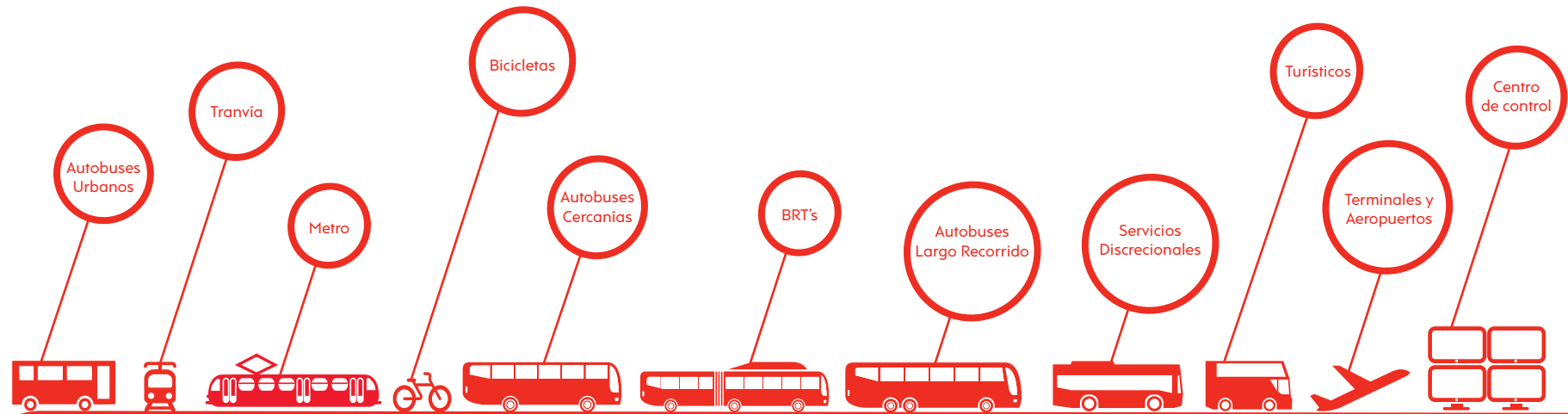
Mobility ADO en cifras:

Pioneros en gestión integral de la movilidad

Nacido hace más de 75 años en México, Mobility ADO es actualmente uno de los principales operadores de transporte de viajeros del mundo. Mobility ADO transporta anualmente a más de **450 millones de personas**, recorre más de **1.000 millones de kilómetros**, dispone de **400 estaciones de autobuses**, tiene una flota de más de **8.400 vehículos** y cuenta con un equipo humano superior a los **26.000 profesionales**.

Consciente de la importancia del transporte de pasajeros en el desarrollo social y económico de los entornos en los que opera, Mobility ADO mantiene una **actitud de innovación constante** para ofrecer las mejores experiencias de viaje a sus usuarios.







◀◀ Nuestro destino nunca es un lugar,
sino una **nueva forma** de ver las cosas. ▶▶





San Norberto, 48
28021 Madrid
Tel.: +34 91 602 19 00
www.avanzagrupo.com